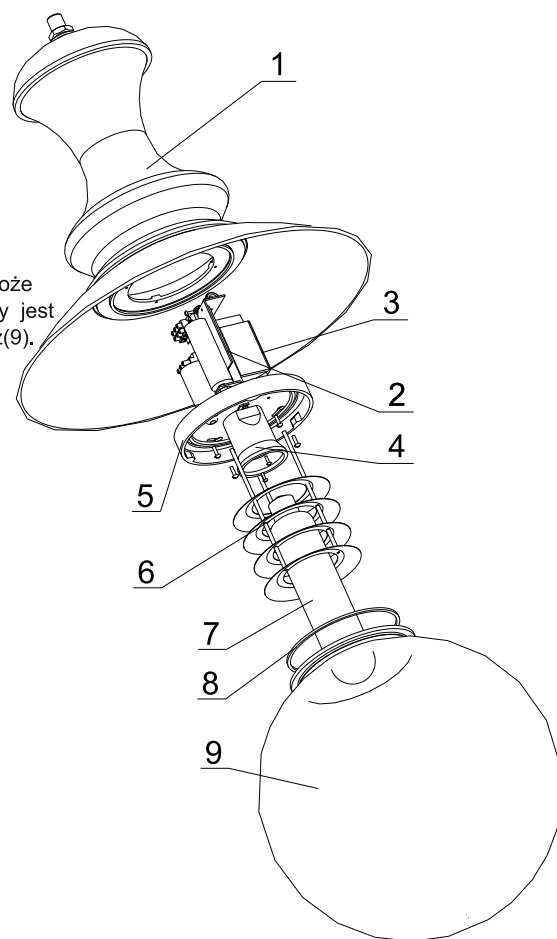


Budowa:

Oprawa składa się z korpusu(1) wewnątrz którego mocowana jest podstawka(2) pod aparat zapłonowy(3) i oprawkę(4). Podstawka przykrywana jest obudową(5), do której mocowany może być dodatkowo odbłyśnik (ODB-3) typu RASTER(6). Styk obudowy i podstawy zabezpieczony jest uszczelką(8). W oprawce zamocowane jest źródło światła(7). Do korpusu(1) mocuje się klosz(9).

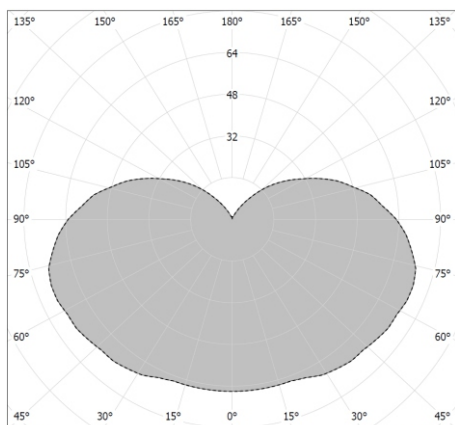
Sposób montażu:

- *) - Do podstawki(2) zamocować aparat zapłonowy(3) i oprawkę(4).
- Podłączyć instalację elektryczną słuza do aparatu zapłonowego(3) oprawy.
- *) - Do korpusu(1) zamocować podstawkę(4).
- Zamocować do korpusu(1) obudowę(5) wraz z uszczelką (8).
- Zamocować źródło światła(7).
- Przykręcić do obudowy(5) odbłyśnik typu RASTER (6).
- Wkręcić w gwint obudowy klosz(9).



W przypadku dostawy skompletowanych lampionów etapy montażu oznaczone *) są pomijane (są zrealizowane już w trakcie prefabrykacji)

DANE TECHNICZNE:



Krzywa rozsyłu światłości (biegunowo)

Zasilanie: ~230/50Hz

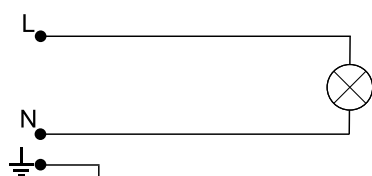
kl. Ochronności: I

IP66-część elektryczna

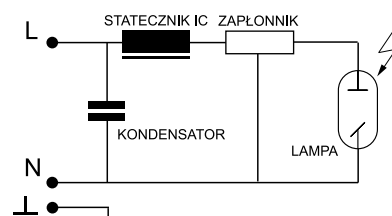
IP66 -część optyczna



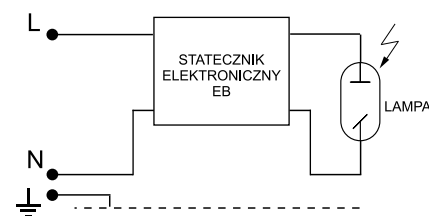
SCHEMATY ELEKTRYCZNE:



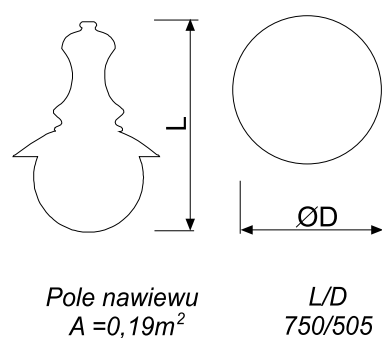
1. Żarowe / energooszczędne źródło światła



2. Sodowe / metalohalogenkowe źródło światła



3. Sodowe / metalohalogenkowe źródło światła

Symbol oprawy	Typ źródła	Oprawka	Waga [kg]	Pn [W]		Wymiary oprawy
				IC	EB	
05MH-70W	MH/HSI/HPI	E27	8,3	81	78	
05MH-100W	MH/HSI/HPI	E27	8,4	114	109	
05MH-150W	MH/HSI/HPI	E27	9,1	169	164	
05S-70W	WLS/SHP/SON	E27	8,4	81	78	
05S-100W	WLS/SHP/SON	E40	8,5	114	109	
05S-150W	WLS/SHP/SON	E40	9,4	169	164	
05Z-E/Z	Żarówka / świetlówka kompaktowa	E27	7,0	Maks. 60		

UWAGA !! W poszczególnych seriach produkcyjnych waga oprawy może ulec niewielkim zmianom.