



art metal

33 VICTORIA

F.P.H. Art Metal Sp.j.

Ul. Jabłoniowa 124, 83-331 Łapino Kartuskie, Poland
Tel. 0048 58 681 80 78, Fax: 0048 58 681 80 64
www.art-metal.pl e-mail: biuro@art-metal.pl

Budowa:

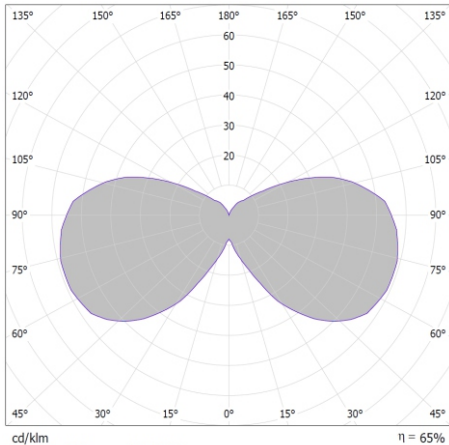
Oprawa składa się z metalowego kosza(1) w którym osadzany jest klosz(2). Od góry i dołu klosz uszczelniany jest pierścieniami. Do kosza, na zawieszce, mocowany jest odbłyśnik(3). Do odbłyśnika(3) mocowana jest podstawa z aparatem zapłonowym(4) i oprawką(5). Opcjonalnie mocowany jest również Odbłyśnik (ODB-3) typu RASTER. W oprawce mocowane jest źródło światła(6). Kosz(1) od góry zamykany jest pokrywą dekoracyjną (7). Szczelność konstrukcji zapewniają uszczelki(8). Od dołu do kosza, poprzez ozdobną lirę(9), przykręcane są zamocowania do różnych średnic zakończeń słupa.

Sposób montażu:

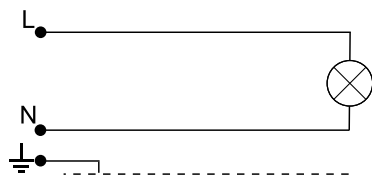
- *)- Do kosza(1) włożyć klosz(2) i docisnąć pierścieniami.
- *)- Zamocować do odbłyśnika(3) podstawę z oprawką(5) i aparatem zapłonowym(4).
- *)- Zamocować odbłyśnik(3) i pokrywę dekoracyjną(7) do kosza(1).
- Zamocować źródło światła(9).
- Podłączyć instalację do aparatu zapłonowego oprawy(6).
- Zamknąć pokrywę dekoracyjną(7), dokręcić śróbę zabezpieczającą

W przypadku dostawy skompletowanych lampionów etapy montażu oznaczone *) są pomijane (są zrealizowane już w trakcie prefabrykacji)

DANE TECHNICZNE:



Krzywa rozsyłu światłości (biegunowo)



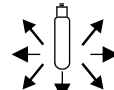
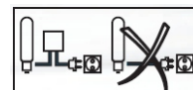
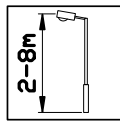
1. Żarowe / energooszczędne źródło światła

Zasilanie: ~230/50Hz

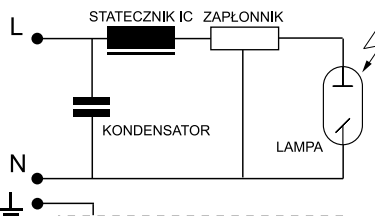
kl. Ochronności: I

IP65 - część elektryczna

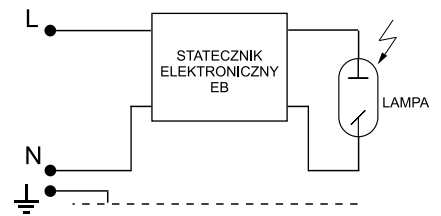
IP65 - część optyczna



SCHEMATY ELEKTRYCZNE:



2. Sodowe / metalohalogenkowe źródło światła



3. Sodowe / metalohalogenkowe źródło światła

Symbol oprawy	Typ źródła	Oprawka	Waga [kg]	Pn [W]		Wymiary oprawy
				IC	EB	
33MH-70W	MH/HSI/HPI	E27	13,2	81	78	<p>Pole nawiewu A = 0,21m</p> <p>L/H/B 830/500/430</p>
33MH-100W	MH/HSI/HPI	E27	13,7	114	109	
33MH-150W	MH/HSI/HPI	E27	14,4	169	164	
33S-70W	WLS/SHP/SON	E27	13,2	81	78	
33S-100W	WLS/SHP/SON	E40	13,7	114	109	
33S-150W	WLS/SHP/SON	E40	14,4	169	164	
33Z-E/Z	Żarówka / światłówka kompaktowa	E27	11,7	Maks. 60		

UWAGA !! W poszczególnych seriach produkcyjnych waga oprawy może ulec niewielkim zmianom.

