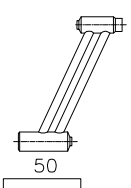
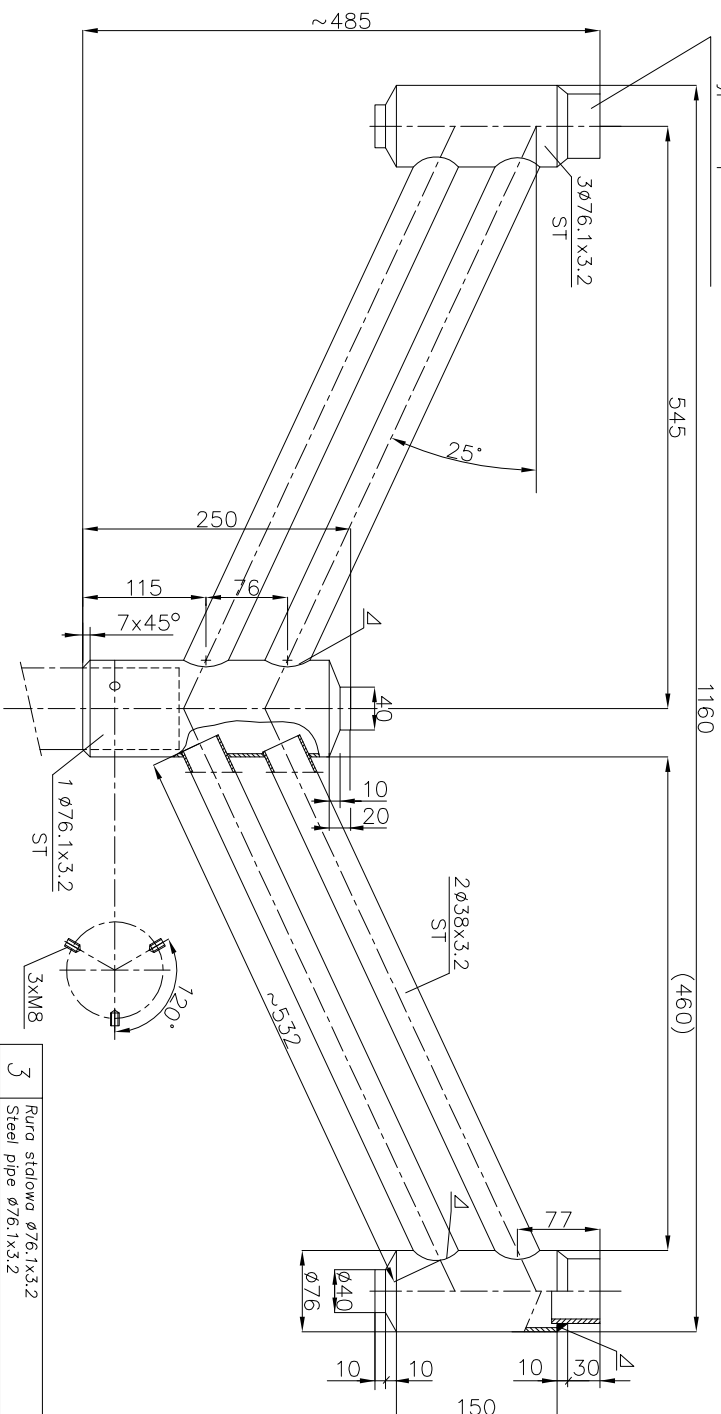


WIDOK Z BOKU

1:5

Wykończenie zależnie od typu lampionu



R55
1:25

POLE NAWIEWU [m ²]	R55
OBJĘTOŚĆ [m ³]	0,08
MASA [kg]	0,03
	5,32

nr	nazwa/nazwa	rys./norma	material	ilość quantity	jed. milor.	jedn. waga	całk. [kg]	uwagi notes
1	Rura stalowa Ø76.1x3.2 Steel pipe Ø76.1x3.2	PW-EN 10219	S235	0,25	mb	5,75	1,44	
2	Rura stalowa Ø38x3.2 Steel pipe Ø38x3.2	PW-EN 10219	S235	0,55	mb	2,75	1,51	2 szt no model
3	Rura stalowa Ø76.1x3.2 Steel pipe Ø76.1x3.2	PW-EN 10219	S235	0,15	mb	5,75	0,86	

MASA: 3,88 kg

MASA: 1,44 kg

Tolerancja wymiarów: +/- 20mm

nr	nazwa/nazwa	rys./norma	material	ilość quantity	jed. milor.	jedn. waga	całk. [kg]	uwagi notes
TRZON								
MASA: 1,44 kg								
nazwa rysunku	Tolerancja wymiarów: +/- 20mm							
projektował:	Art Metal	data	podpis	FIRMA PRODUKCYJNO-HANDLOWA "ART-METAL" Sp. z o.o. ul. m. 11 Kąpno Kartuskie 34 83-331 Przyjeba				
rysował:	inż. S.Szpadzik	01.09.2004						
zaprojektował:								

UWAGI:

1. Wszystkie spoiny po wykonaniu szlifować do uzyskania gładkości.
2. Wszystkie spoiny wykonać $\nabla 2$.
3. Mocowanie wykonać wg KATALOGU ZAMOCOWAŃ RAMION.

R55 - WYMIARY GŁÓWNE

Skala	Wymiary	numer rysunku	ork./il.ork
1:5 1:25	297x420	R-55	1/1