



art metal

14 CENTURION

F.P.H. Art Metal Sp.j.

Ul. Jabłoniowa 124, 83-331 Łapino Kartuskie, Poland
Tel. 0048 58 681 80 78, Fax: 0048 58 681 80 64
www.art-metal.pl e-mail: biuro@art-metal.pl

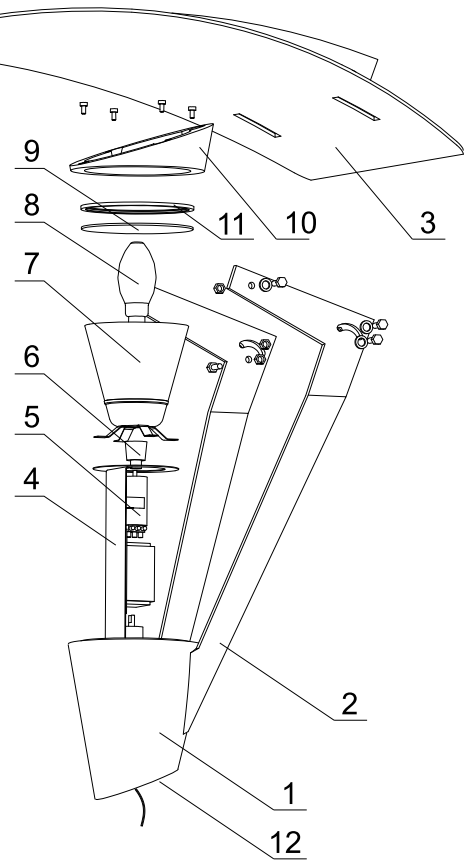
Budowa:

Oprawa składa się z korpusu(1) do której przy pomocy ramion(2) mocowany jest ekran(3). Wewnątrz korpusu(1) mocowana jest podstawka(4), do której zamocowany jest aparat zapłonowy(5) i oprawka(6). Na podstawie (4) wewnątrz korpusu (1) mocowany jest odbłyśnik(7). Poprzez odbłyśnik, w oprawce mocowane jest źródło światła(8). Podstawka zamykana jest szybą szklaną(9), dociskaną pierścieniem(10). Pod pierścieniem mocowana jest uszczelka (11).

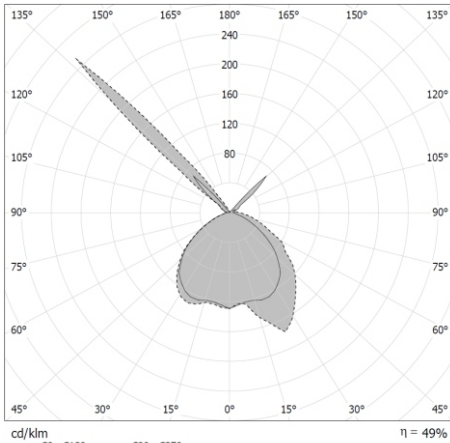
Sposób montażu:

- *) - Połączyć ekran(3) z ramionami(2) i korpusem(1).
- *) - Do podstawki(4) zamocować aparat zapłonowy(5) i oprawkę(6).
- Podstawkę(4) zamocować śrubkami w korpusie(1).
- Wstawić w korpus(1) odbłyśnik(7)
- Zamocować źródło światła(8), szybę(9) z pierścieniem(10) i uszczelką(11).
- Wyprowadzić ze słupa przewody podłączyć do aparatu zapłonowego(5).
- Ustawić lampion na słupie, wkładając uszczelkę(12) pomiędzy słup a lampion.
- Zamocować lampion dokręcając śruby mocujące.

W przypadku dostawy skompletowanych lampionów etapy montażu oznaczone *) są pomijane (są zrealizowane już w trakcie prefabrykacji)



DANE TECHNICZNE:



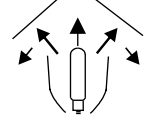
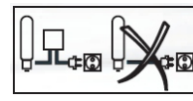
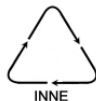
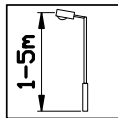
Krzywa rozsyłu światłości (biegunowo)

Zasilanie: ~230/50Hz

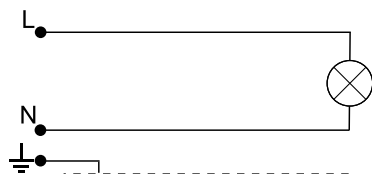
kl. Ochronności: I

IP66 - część elektryczna

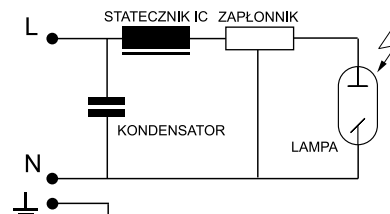
IP66 - część optyczna



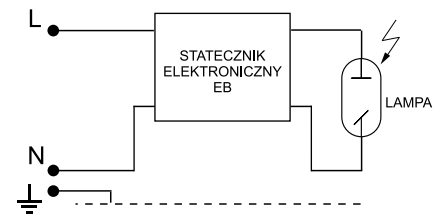
SCHEMATY ELEKTRYCZNE:



1. Żarowe / energooszczędne źródło światła



2. Sodowe / metalohalogenkowe źródło światła



3. Sodowe / metalohalogenkowe źródło światła

oprawy	źródła	Oprawka	Waga [kg]	Pn [W]		Wymiary oprawy
				IC	EB	
14MH-70W	MH/HSI/HPI	E27	10,2	81	78	<p>Pole nawiewu A = 0,21m² L/B/D 770/820/750</p>
14MH-100W	MH/HSI/HPI	E27	10,7	114	109	
14MH-150W	MH/HSI/HPI	E27	11,4	169	164	
14S-70W	WLS/SHP/SON	E27	10,2	81	78	
14Z-E/Z	Żarówka / świetlówka kompaktowa	E27	8,7	Maks. 60		

UWAGA !! W poszczególnych seriach produkcyjnych waga oprawy może ulec niewielkim zmianom.

